



TRAILS実績紹介



株式会社ヒーローライフカンパニー

東京都港区芝大門2-3-1 常泉ビル6F

TEL:03-5473-0539

FAX:03-5473-0549

MAIL:trails@hero-fc.co.jp

Trail inn ~事例紹介~ 224室運営 24.04.01現在

Trail inn 那須塩原
2021/3/1 OPEN
35室
栃木県那須塩原市



Trail inn 常陸大宮
2021/6/1 OPEN
14室
茨城県常陸大宮市



Trail inn 稲敷
2021/9/1 OPEN
21室+2室
茨城県稲敷市



Trail inn 藤岡高崎
2022/4/1 OPEN
21室+5室
群馬県高崎市



Trail inn 高萩
2022/8/1 OPEN
20室
茨城県高萩市



Trail inn 日光今市
2023/1/1 OPEN
20室
栃木県日光市



Trail inn 北上
2022/12/1 OPEN
29室
岩手県北上市



Trail inn 大田原
2023/4/1 OPEN
16室
栃木県大田原市



Trail inn 花園外
2023/11/1 OPEN
26室
埼玉県深谷市



Trail inn 秋田港
2024/4/1 OPEN
15室
秋田県秋田市



TRAILS ～事例紹介～

【キャンプ場】～新規事業の参入～

オートキャンプ場を設営、その中で事務所・トイレ・シャワールームなど共用施設をトレーラーハウスで設置(栃木県那須塩原市)



TRAILS ～事例紹介～

【キャンプ場】 ～共用施設での活用～

キャンプ場でも事務所やシャワー室やトイレなどレーラーハウスで提供する事で建築申請がなく容易に設置可能です。（福岡県大野城市）



TRAILS ～事例紹介～

【宿泊施設】～観光資源の有効活用～

寝台列車の『北斗星』車両が見学できるよう敷地内に宿泊
ができるトレーラーホテルを設置（北海道北斗市）



TRAILS ～事例紹介～

【宿泊施設】 ～立地状況に適応～

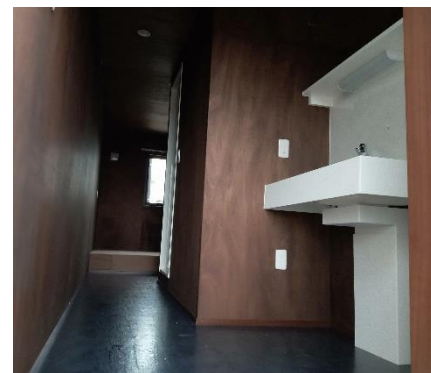
別荘地やグランピングなど建築で提供するには困難な場所でも設置のみで提供が容易。（群馬県北軽井沢市）



TRAILS ～事例紹介～

【宿泊施設】 ～様々なコンセプトに対応～

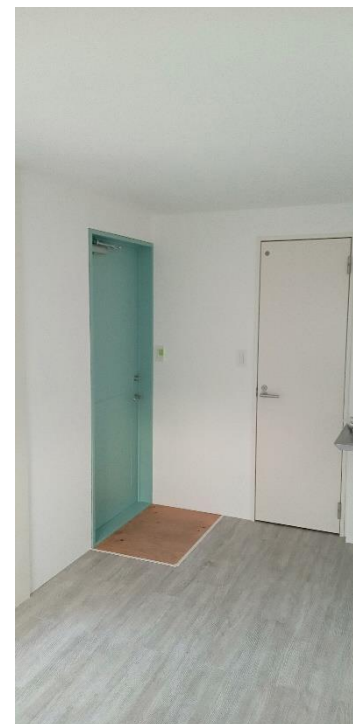
海岸沿いにトレーラー。サーファーにとってもロケーション・デザイン・設備が合うホテルです（千葉県一宮町）



TRAILS ～事例紹介～

【宿泊施設】 ～様々なコンセプトに対応～

グランピング施設でのトレーラーホテル。日本海が一望できるロケーションで、トレーラーで独立したホテル（福岡県北九州市）



TRAILS ～事例紹介～

【宿泊施設】 ～様々なコンセプトに対応～

観光地・リゾート地での宿泊施設。自然に囲まれた風景の中でトレーラーは独立した各室の空間提供が可能です。（神奈川県箱根町）



TRAILS ～事例紹介～

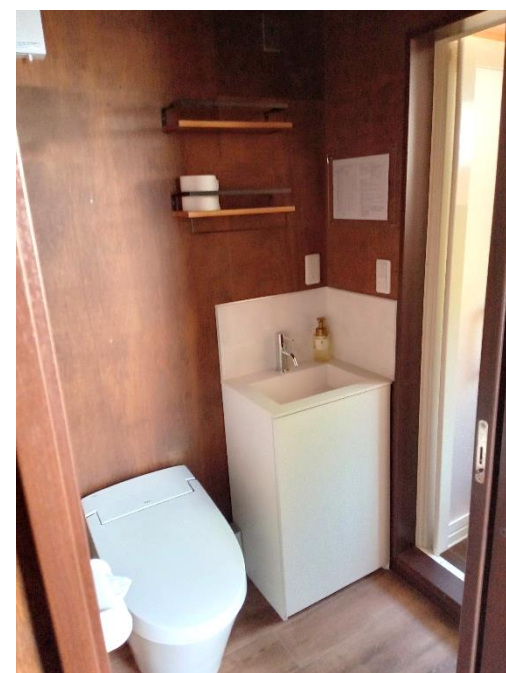
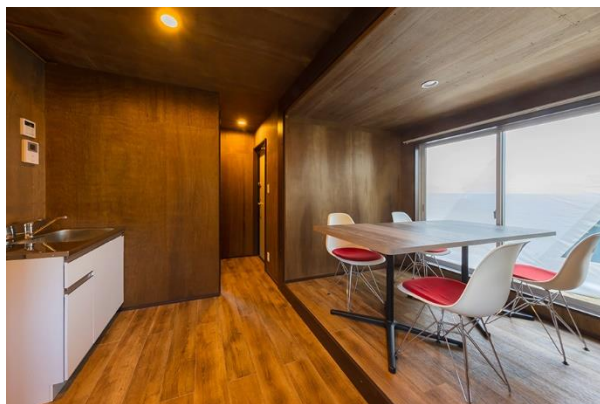
【宿泊施設】 ～様々なコンセプトに対応～
グランピング施設にてトレーラーホテルとドームテントを
組み合わせた宿泊施設。トレーラーとドームに寝室と
リビングの機能にて提供（千葉県）



TRAILS ～事例紹介～

【宿泊施設】 ～様々なコンセプトに対応～

宿泊施設でのコンセプトに合わせて、プランを変更。
リゾート・グランピング向けの宿泊施設（千葉県）



TRAILS ～事例紹介～

【宿泊施設】 ～新規事業参入で地域貢献～

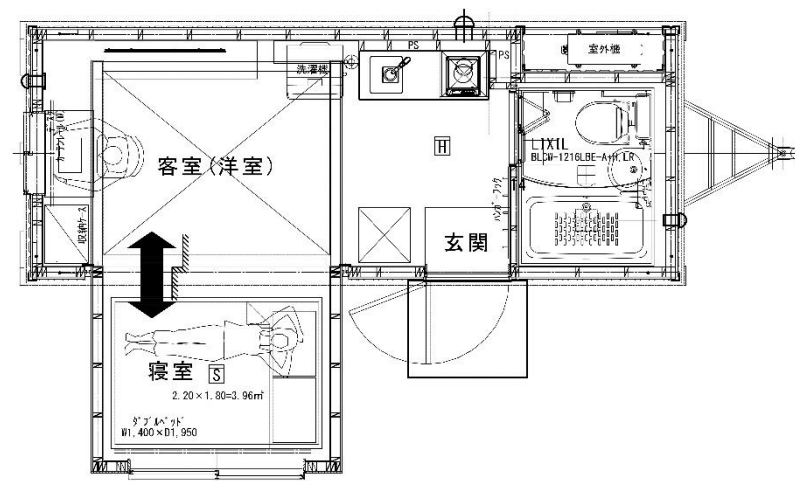
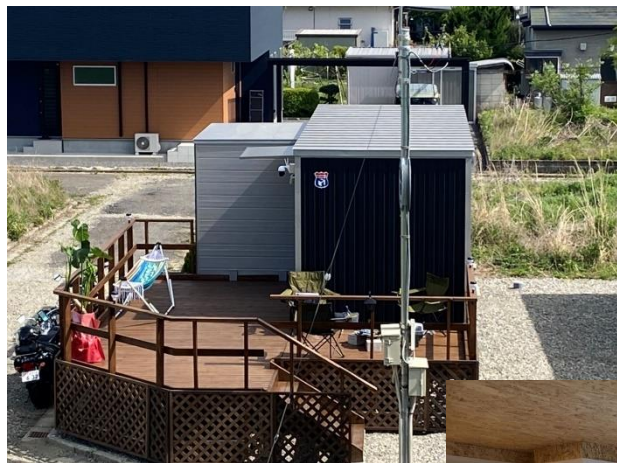
宿泊事業としてトレーラーホテルにて新規事業参入。さらにトレーラーの機動性を活かし、災害が起きた際にトレーラーハウスを避難所として活用する協定を自治体と締結（滋賀県甲賀市）



TRAILS ～事例紹介～

【賃貸住宅】 ～新たな土地活用の提案～

トレーラーハウスであれば建築では活用が出来なかった土地でも活用が可能です。（栃木県那須塩原市）



TRAILS ～事例紹介～

【事務所】～店舗展開の容易な拡大～

建築確認申請や建築基準法の規制がかからず、容易に店舗展開、早期開業が可能。（兵庫県姫路市）



TRAILS ～事例紹介～

【事務所】～店舗展開の容易な拡大～

建築基準法の規制がかからず、確認申請が不要で容易に店舗展開、早期開業が可能。（熊本県熊本市）



TRAILS ～事例紹介～

【事務所】～店舗展開の容易な拡大～

建築工事ではなく、申請が不要、基礎工事もなく、出店が建築物に比べ容易。
東北地方の寒冷地でも設置可能なトレーラーハウス（秋田県秋田市）



TRAILS ～事例紹介～

【事務所】 ～サテライトオフィス～

トレーラーハウスではサテライトオフィスとして容易に設置が可能です。（神奈川県座間市）



TRAILS ～事例紹介～

【事務所】～店舗展開の容易な拡大～

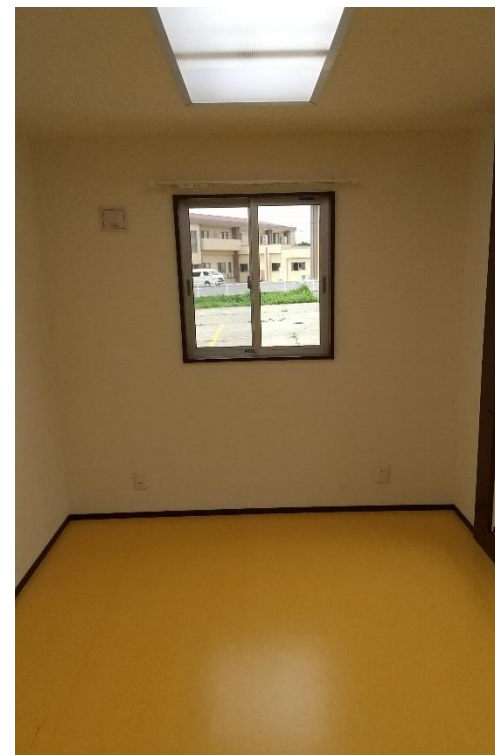
建築基準法の規制がかからず、確認申請が不要で容易に店舗展開、早期開業が可能。（福島県相馬市）



TRAILS ～事例紹介～

【休憩所】 ～農作業場休憩所～

トレーラーハウスは建築物ではなく、農地での休憩所活用などに対しても容易に設置が出来ます。（大分県竹田市）



TRAILS ～事例紹介～

【店舗】 ～各店舗での活用～

飲食・物販などの店舗として活用。新規事業参入などトレーラーは簡易設置・移設可能で小規模から展開も可能です。（栃木県那須町・下野市、東京都昭島市）

《ペット用品専門店》



《飲食店》



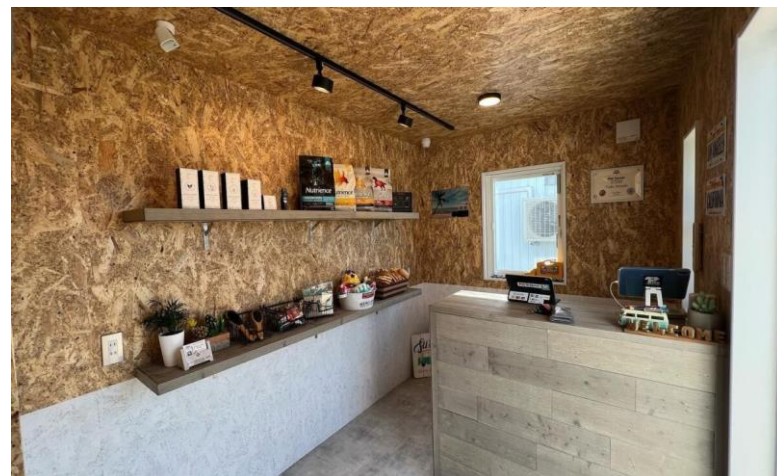
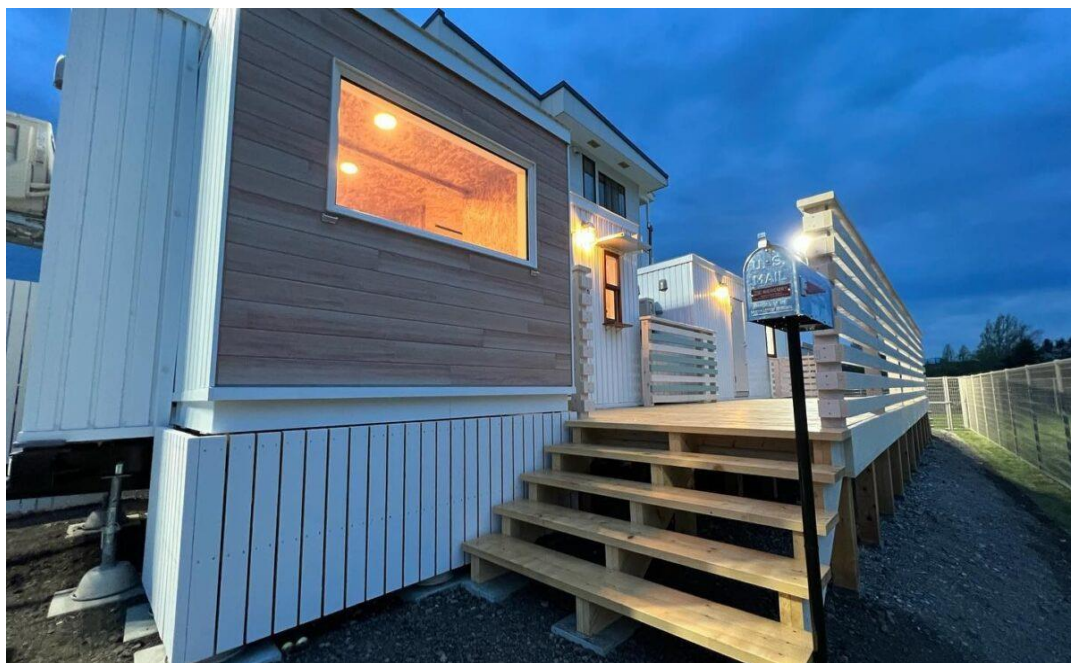
《ペット用コインランドリー》



TRAILS ～事例紹介～

【店舗】 ～ドッグラン施設～

ドッグラン施設での受付・事務所棟としてトレーラーハウスを活用。建屋がメインではない施設にて簡易設置が可能なトレーラーでの配置（北海道札幌市）



TRAILS ～事例紹介～

【ランドリー】 ～自由な設計提案～

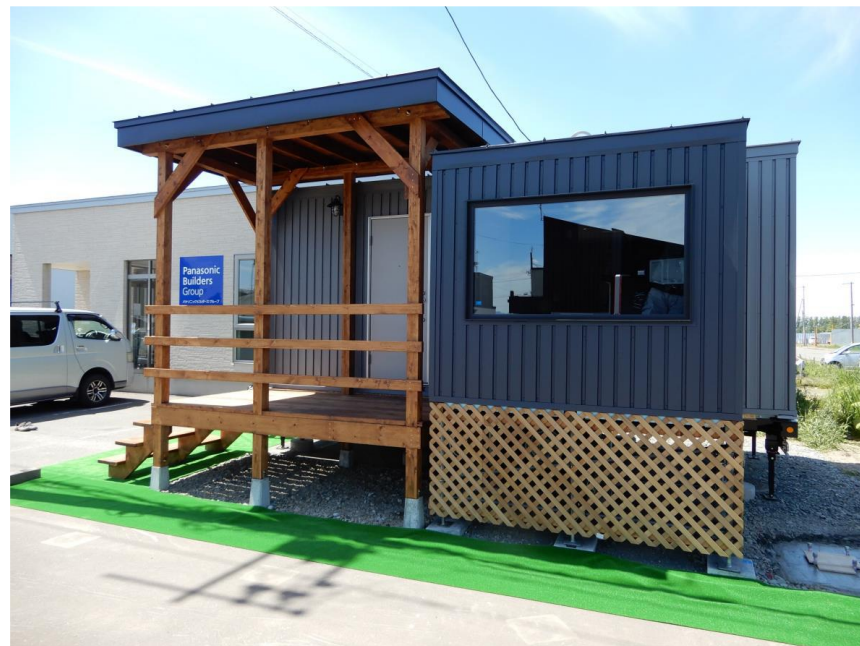
ペット用コインランドリーをトレーラーにて開設。居住用でなく、様々な店舗としても活用可能。（東京都昭島市）



TRAILS ～事例紹介～

【多雪仕様】 TRAILS EX18

設置エリアの状況に合わせて仕様を変更。
北海道の積雪地域に順応したトレーラーハウス
（北海道岩見沢）



TRAILS ～事例紹介～

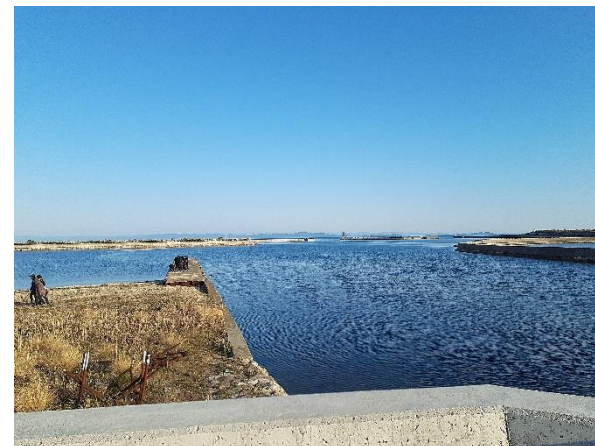
【キャンプ場】 ～共用施設での活用～

キャンプ場でも事務所やシャワー/トイレなど共用部をレーラーハウスで提供する事で建築申請がなく容易に設置可能です。（栃木県那須町）



TRAILS ～事例紹介～

【宿泊施設】 ～様々なコンセプトに対応～
グランピング施設にてトレーラーホテルとドームテントを
組み合わせた宿泊施設。海沿い立地に合わせたトレー
ラーとドームでの提供（兵庫県淡路市）



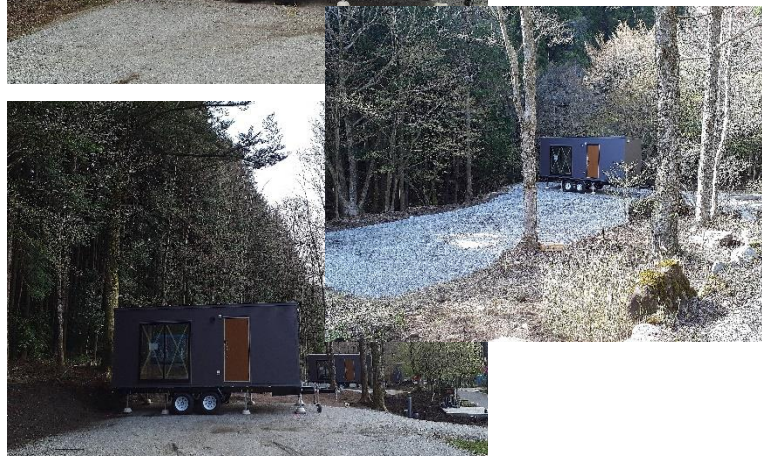
TRAILS ～事例紹介～

【宿泊施設】 ～様々なコンセプトに対応～
グランピング施設にてトレーラーホテルとドームテントを
組み合わせた宿泊施設。既存キャンプ地で建築不可の
地域をトレーラーにて提供（埼玉県秩父市）



TRAILS ～事例紹介～

【宿泊施設】 ～様々なコンセプトに対応～
グランピング施設にてトレーラーホテルとドームテントを組み合わせた宿泊施設。既存キャンプ場で自然をそのまま活かし、トレーラーを配置（愛知県設楽町）



TRAILS ～事例紹介～

【宿泊施設】 ～提供サービス拡大～

ビジネス向け宿泊施設にてトレーラーホテルを設置。
敷地内にはすでに温浴施設を運営しており、ホテル事業
への新規参入でサービス提供を拡大（青森県十和田市）



TRAILS ～事例紹介～

【宿泊施設 増設】 ～サービスの拡大～

既存宿泊施設にてトレーラーホテルでの客室増設配置。
トレーラーの移設特性を活かし、既存施設敷地内での増設が容易。（栃木・茨城・群馬・滋賀県）



TRAILS ～事例紹介～

【宿泊施設】 ～福利厚生など社内利用～

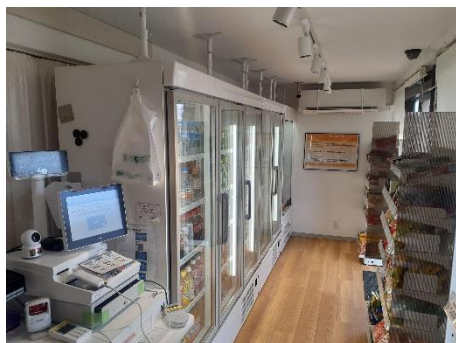
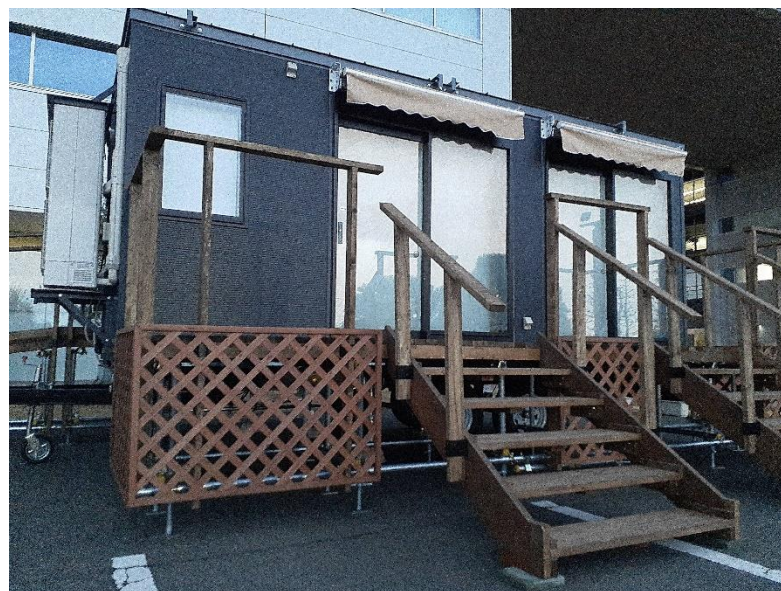
法人敷地内にトレーラーハウスを設置し、従業員の寄宿舍として利用。トレーラーで建築の規制が掛からず、自由に設置が可能（埼玉県さいたま市）



TRAILS ～事例紹介～

【店舗】 ～コンビニエンスストア～

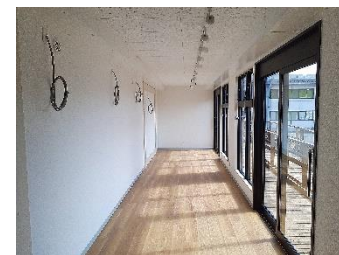
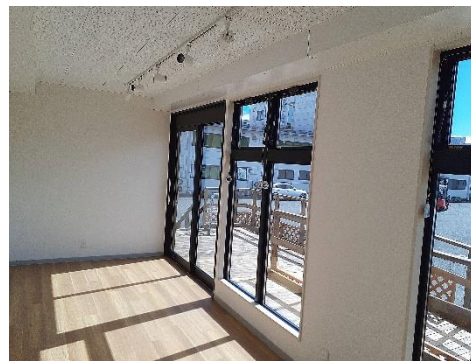
トレーラーハウスを活用した商業店舗。建築確認不要で設置も容易で試験的な設置が可能です。既存商業店舗の増設や建築物申請が難しい立地でも配置可能となり、土地活用の選択肢が広がります。（群馬県太田市）



TRAILS ～事例紹介～

【店舗】 ～コンビニエンスストア～

40ftタイプのトレーラーハウスを活用した商業店舗。建築確認不要で設置も容易で試験的な設置が可能です。既存商業店舗の増設や建築物申請が難しい立地でも配置可能となり、土地活用の選択肢が広がります。（栃木県）



TRAILS ～事例紹介～

【事務所】 ～店舗展開の容易な拡大～

事務所と応接室としてトレーラーハウスを設置。建築基準法の規制がかからず、確認申請が不要で容易に店舗展開、早期開業が可能。（神奈川県）

